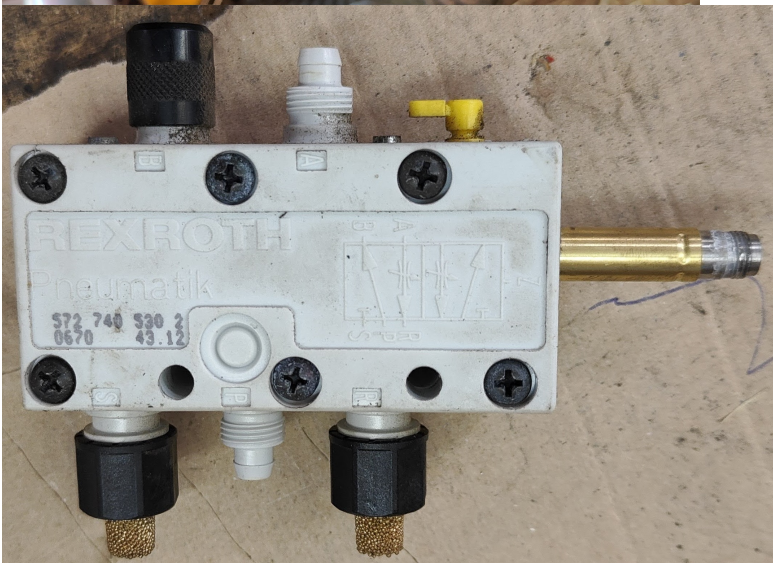
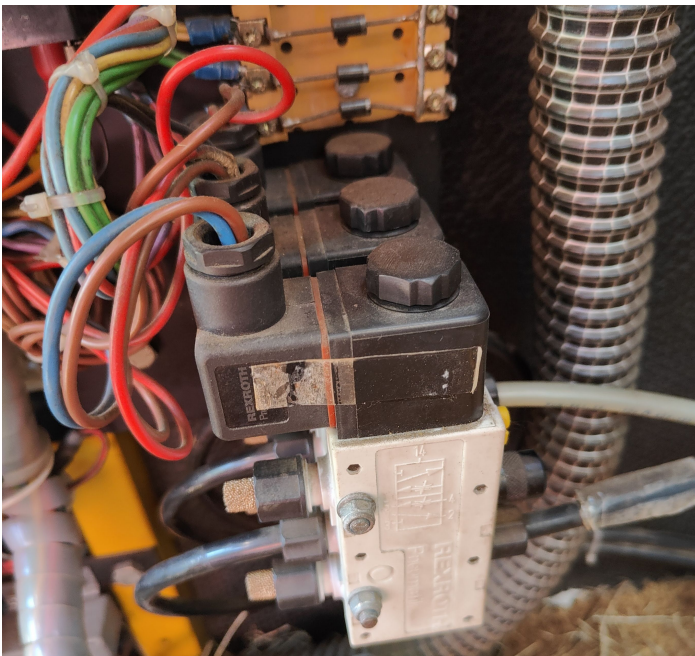


Bekende problemen tijdens een vliegdag

Luchtlekkage onder het dashboard

Een elektrisch bediend pneumatisch ventiel onder het dashboard schakelt niet goed. Dit ventiel is ingeschakeld als het contact aan staat en de AUTO/HAND-schakelaar op AUTO staat. Schakel een aantal keer met de AUTO/HAND schakelaar of zet het contact uit en aan om het lekken te stoppen.



Als ik de sleutel omdraai hoor ik een tik maar de motor start niet

Het tandwiel op de startmotor en de tanden van het vliegwiel van de motor zijn precies verkeerd uitgelijnd waardoor ze niet in kunnen grijpen. De uitlijning kan eenvoudig veranderd worden door de motor handmatig een klein stukje te draaien. Onder de motorkap aan de linkerkant bevindt zich een inspectiegat waardoor de tanden van het vliegwiel zichtbaar zijn. Plaats een platte schroevendraaier tussen twee tanden en gebruik de rand van het inspectiegat als hefboom om het vliegwiel een stukje te verdraaien. Probeer hierna opnieuw te starten.



De trommel schakelt niet in

Bij het inschakelen van de trommel wordt een klauw aan de zijkant van de trommel aangegrepen. De tanden van deze klauw moeten enigszins uitlijnen. Een sensor meet het correct aangrijpen en geeft het rempedaal en de zwaailichten niet vrij bij onjuiste uitlijning. Een timer laat automatisch na een paar seconden incorrect aangrijpen het rempedaal even los om de as een stuk te verdraaien zodat de uitlijning van de tanden verandert. Dit werkt echter niet als je het rempedaal fors ingedrukt houdt. De oplossing is dus het rempedaal los laten en een paar tellen geduld hebben. Herhaaldelijk schakelen met de sleutel heeft geen zin. Een andere optie is om de trommel handmatig te laten draaien door middel van de AUTO/HAND-schakelaar.

Slecht bereik met portofoon

Controleer of beide antennes omhoog staan.

Ik moet een kabel handmatig een stuk in- of afrollen maar het gaat zo zwaar

Hier is een truc voor. Zet het contact aan maar laat de motor uit en schakel de betreffende trommel in. De uitrijrem is nu gelost en de boel rolt veel soepeler. Zorg voor voldoende luchtdruk.

Revisie #3

Gemaakt: 1 maart 2025 15:57:15 door Tristan van Triest

Bijgewerkt: 1 maart 2025 16:03:37 door Tristan van Triest